



# Norvège

ARCHITECTURE & PAYSAGES | DU 12 AU 19 MAI 2024



architectours

## PRE-PROGRAMME

**Programme à titre indicatif.** Archi:travel se réserve le droit de modifier le déroulement des journées et les visites mentionnées jusqu'à validation finale du programme.

Voyage accompagné d'un **guide architecte.**

## JOUR 1 – FRANCE / OSLO

**Dimanche 12 mai 2024**

RDV à votre hôtel au centre ville d'OSLO avec votre guide architecte francophone et introduction au voyage.

Promenade à pied dans les rues d'Oslo et premier aperçu de la ville en compagnie de votre guide architecte.

**Au programme :**

- **Musée Astrup Fearnley** - Renzo Piano, 2012
- Les quartiers de **Tjuvholmen & Akerbrygge**

**20:00** - Apéritif et dîner au restaurant.

Nuit à l'hôtel.





## JOUR 2 – OSLO

**Lundi 13 mai 2024**

Petit déjeuner à l'hôtel.

Visite à pied d'Oslo avec votre guide architecte.

**Au programme :**

- **Stortinget**, le siège de l'Assemblée nationale norvégienne - 1866
- La **Cathédrale d'Oslo** - Jørgen Wiggers, 1697
- **Rådhuset**, Hotel de ville - Arnstein Arneberg, Magnus Poulsson, 1931
- Déjeuner au restaurant.
- **Opéra National** - Snøhetta, 2008
- **Visite du Musée Munch** - Juan Herreros, 2022
- **Le projet Barcode** - MVRDV, DARK Architects & A-lab, 2016

Dîner et soirée libres.

Nuit à l'hôtel.

## JOUR 3 - OSLO / JEVNAKER / OSLO

**Mardi 14 mai 2024**

Petit déjeuner à l'hôtel.

**09:00** - Départ en bus d'Oslo en direction de Jevnaker.

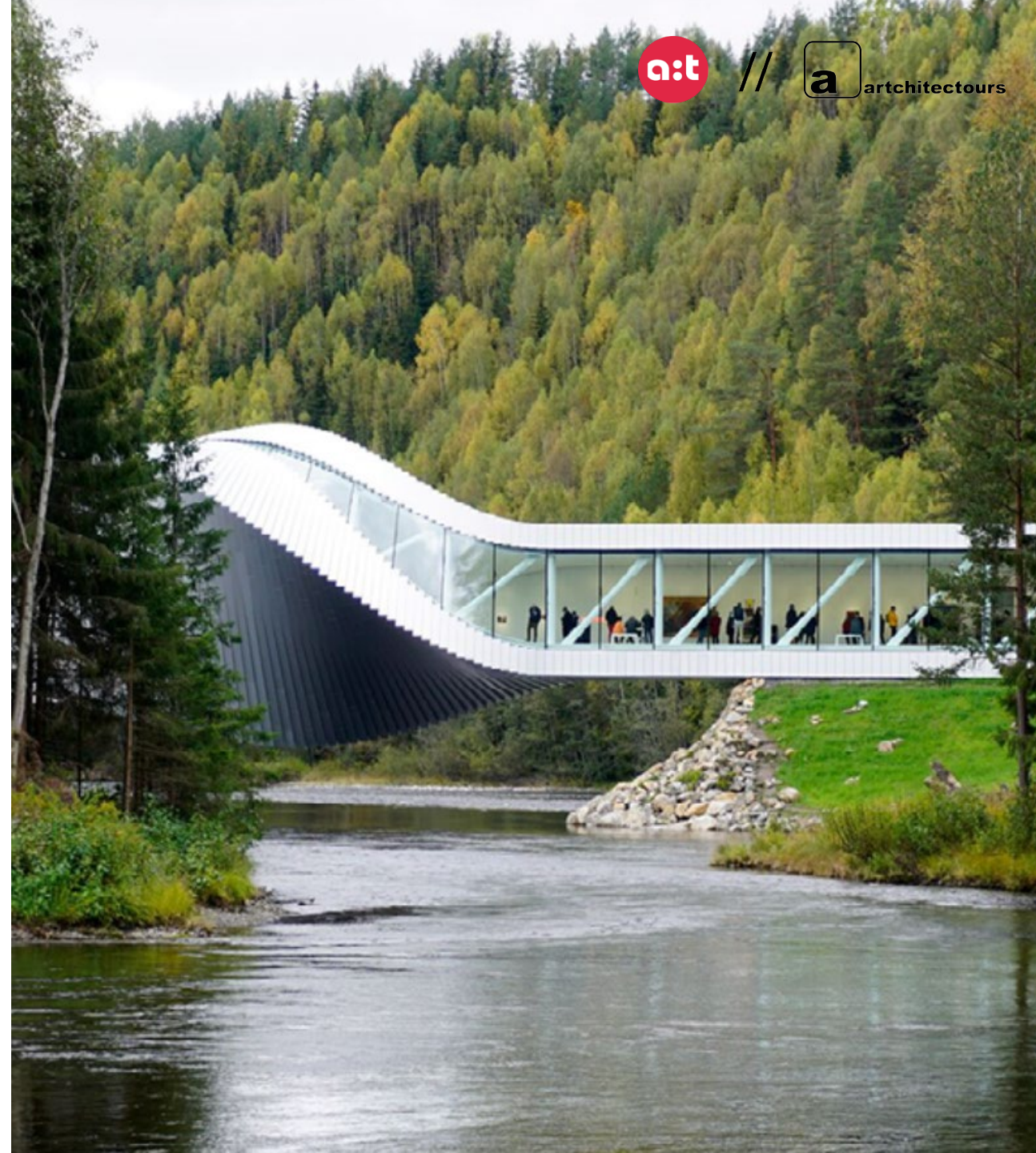
Visite du Musée Kistefos.

Le bâtiment phare The Twist (de BIG-Bjarke Ingels), le parc de sculptures qui est l'un des plus importants d'Europe, les expositions d'art temporaires et une riche histoire industrielle font de Kistefos une destination culturelle exceptionnelle.

**Le parc de sculptures** compte 49 sculptures d'artistes contemporains influents comme Yayoi Kusma, Fernando Botero, Claes Oldenburg, Tony Cragg, Olafur Eliasson et Anish Kapoor. Chaque année, Kistefos propose de nouvelles expositions dans les deux galeries d'art The Twist et Nybruket.

**The Twist**, qui est à la fois une galerie d'art, un pont et une sculpture, a obtenu plusieurs prix et nominations pour son design spectaculaire.

Kistefos a été aménagé sur le site d'une ancienne usine de pâte à bois. L'histoire industrielle est un leitmotiv du parc et peut être découverte dans l'usine vivante de Kistefos.



Transfert en bus au restaurant.

**13:30** - Déjeuner au restaurant.

Découverte du tremplin de saut à ski : **New Holmenkollen Beacon** - JDS Architects, 2012

Retour à Oslo jusqu'à la gare.

**16:25** - Train en direction de **Bergen**.

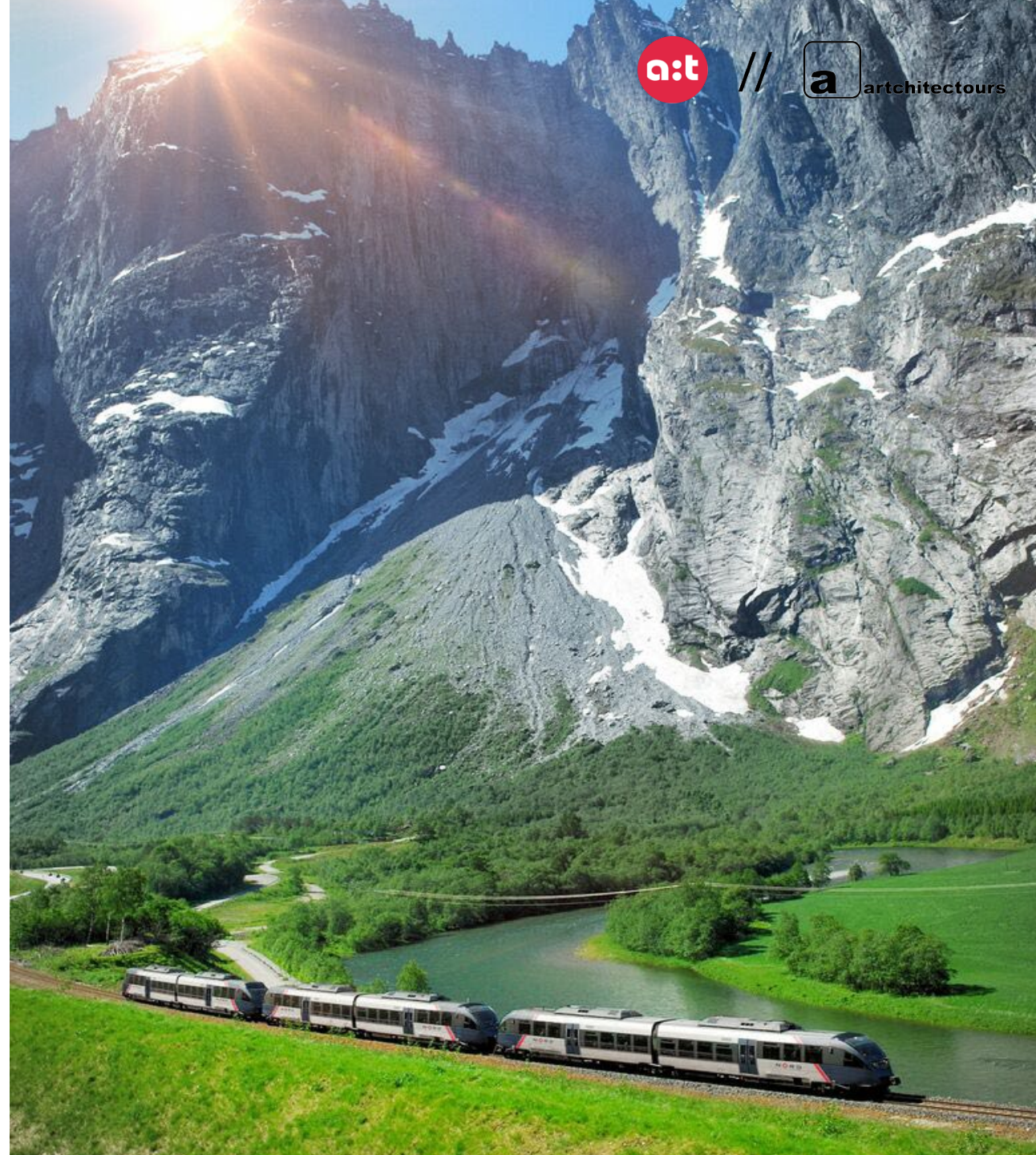
Considéré comme l'un des plus jolis itinéraires en train du monde, la ligne Oslo-Bergen vous fera traverser paysages urbains et grands paysages emblématiques de la nature norvégienne : vallées boisées, fjords et le plus vaste plateau montagneux d'Europe du Nord, le **Hardangervidda**.

Diner sur le pouce à bord du train.

**23:18** - Arrivée à Bergen.

Transfert à votre hotel au centre de Bergen.

Nuit à l'hôtel.



## JOUR 4 - BERGEN / BALESTRAND

**Mercredi 15 mai 2024**

Petit déjeuner à l'hôtel.

Visite à pied de Bergen avec votre guide architecte.

**Au programme :**

- **Grieghallen**, Concert Hall - Knud Munk, 1978
- **KODE Art Museum** sur les rives du lac intérieur **Lille Lungegårdsvannet**
- Visite du port de **Bryggen**, classé au patrimoine mondial de l'UNESCO

Déjeuner au restaurant en cours de visite.

**16:30** - Départ en bateau de Bergen en direction de Balestrand, l'occasion de **découvrir les fjords norvégiens** par la mer.

**20:30** - Arrivée à Balestrand.

Installation à l'hôtel.

Dîner et visite de l'hôtel.



## JOUR 5 - BALESTRAND

**Jeudi 16 mai 2024**

Petit déjeuner à l'hôtel.

Ferry pour Vikoyri pour découvrir **Stavkirke de Hopperstad**, église médiévale en bois, typique de la Norvège, construite en 1130. C'est l'une des plus vieilles églises en bois debout de Norvège.

Retour en Ferry avant le déjeuner et promenade dans le village de Balestrand.

**Au programme :**

- Vue extérieure du **Musée du voyage et du tourisme norvégien** - Askim/Lantto arkitekter AS, 2016
- L'**Église St Olaf** (église en bois debout)
- Les villas des années 1900

**12:30** - Déjeuner au restaurant.

Après-midi libre pour profiter des activités proposées par votre hôtel au bord du fjord ou tout simplement profiter de la nature environnante.

Dîner et nuit à l'hôtel.





## JOUR 6 – BALESTRAND / LOEN

**Vendredi 17 mai 2024**

Petit déjeuner à l'hôtel.

**Au programme :**

- **Musée norvégiens des glaciers** - *Sverre Fehn, 1991*
- Le glacier **Bøyabreen**

Déjeuner au restaurant.

Route pour **Loen**.

- **Église de Loen**
- Rénovation du centre d'accueil du téléphérique de Loen - HLM, 2018
- Ascension du **Mont Hoven** en téléphérique et apéritif au restaurant panoramique de la station qui offre une vue panoramique de 210 degrés sur le mont Skåla et le lac Lovatnet à l'est, le glacier Jostedalbreen et le village d'Olden au sud et le Nordfjord qui serpente vers Stryn.

Installation à l'hôtel et temps libre pour apprécier les piscines et bains de l'hôtel.

**20:30** - Dîner au restaurant de l'hôtel.

Nuit à l'hôtel.



## JOUR 7 – LOEN / GEIRANGER / ALESUND

Samedi 18 mai 2024

Petit déjeuner à l'hôtel.

Départ en bus pour **Geiranger** en passant par une nouvelle route panoramique : **Geiranger – Trollstigen**.

**Au programme :**

- **Flydalsjuvet** : aire de repos et belvédère - 3RW - Sixten Rahlff & Smedsvig Landskapsarkitekter AS, 2006
- **Excursion en bateau** dans le fjord de Geiranger

Déjeuner au restaurant.

- **Ørnesvingen** : aire de repos et belvédère - 3RW - Sixten Rahlff, 2006
- **Linge Ferjekai** : aire de repos et quai de ferry - Knut Hjeltnes AS Sivilarkitekter MNAL, 2010

Arrivée à Alesund et installation à l'hôtel.

Dîner au restaurant.

Nuit à l'hôtel.





## JOUR 8 – ALESUND / OSLO / FRANCE

**Dimanche 19 mai 2024**

Petit déjeuner à l'hôtel.

Transfert à l'aéroport d'Alesund.

**09:00** - Vol à destination d'Oslo.

**09:55** - Arrivée à Oslo.

Bus privé pour rejoindre Oslo pour vos derniers moments dans la capitale norvégienne.

Visite du **nouveau Musée National d'Oslo** - *Kleihues + Schuwerk*  
*Gesellschaft von Architek*

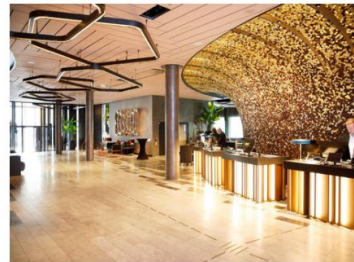
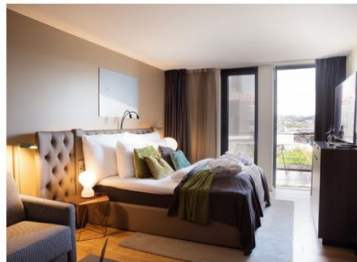
Fin du voyage.

## VOS HÔTELS

### OSLO : Clarion Hotel The Hub 4\*

Le Clarion Hotel The Hub est un établissement élégant situé à Oslo, à 100 mètres de la rue Karl Johans gate, de la gare centrale et de la cathédrale de la ville. Un petit-déjeuner buffet bio est servi. Il propose gratuitement un sauna, un hammam, une piscine et une connexion Wi-Fi.

Cet établissement est un hôtel écologique certifié possédant un jardin urbain privé, le Grow Hub. Les hébergements comprennent la climatisation, un plateau/bouilloire et une télévision par câble.



### BERGEN - Clarion Hotel centre 4\*

Le Clarion Hotel Bergen est un hôtel populaire situé dans le quartier des quais de Bryggen. L'hôtel présente un design intérieur élégant pour mettre en valeur la beauté de cet étonnant bâtiment en pierre.

Bénéficiant d'un emplacement fantastique dans le quartier historique des quais de Bryggen, inscrit sur la liste du patrimoine mondial de l'UNESCO, le Clarion Hotel Bergen est le point de départ idéal pour explorer Bergen. Vous serez idéalement situé à proximité du funiculaire Fløibanen, de Fisketorget, de l'église Sainte-Marie, de la place Torgallmenningen, des restaurants, des bars, des zones commerçantes et de la riche vie culturelle de la ville. L'hôtel dispose également d'une salle de sport et de salles de conférence.

Un hébergement moderne dans un cadre historique. L'hôtel a ouvert ses portes en 1998 avec 122 chambres et 29 chambres supplémentaires ont été ajoutées sur le quai de Bryggen en 2000.



## VOS HÔTELS

### BALESTRAND - Kviknes Hotel 4\*

Situé en front de mer à Balestrand, le Kviknes Hotel occupe un bâtiment imposant datant du XVIIIe siècle qui offre une vue imprenable sur le fjord Sognefjord. Il propose un restaurant élégant, des chambres contemporaines et une connexion Wi-Fi gratuite. Les chambres se trouvent dans l'aile moderne, construite dans les années 1960.

Chacune dispose d'un coin salon séparé, d'un bureau ainsi que d'une télévision par câble. Plusieurs sont dotées d'un balcon donnant sur le fjord.

Vous pourrez admirer les pièces d'art historiques et les antiquités qui sont exposées dans l'hôtel Kviknes.

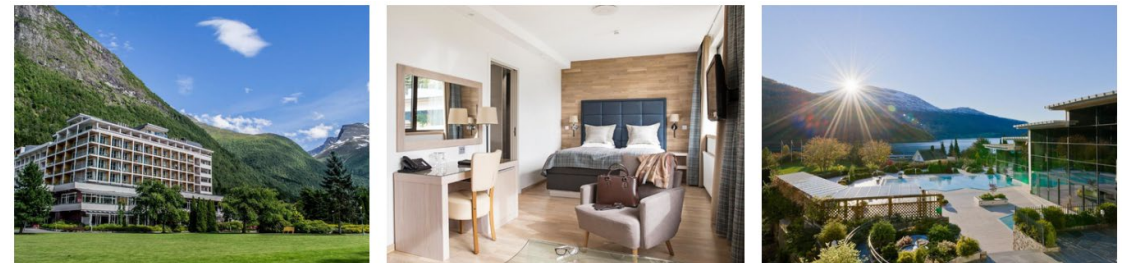


### LOEN : Alexandre Hotel 4\*

L'Hotel Alexandra Loen est situé à Stryn et offre une vue majestueuse sur les montagnes et les fjords environnants. Le téléphérique de Loen est à 5 minutes à pied.

Toutes les chambres sont décorées individuellement et disposent d'une télévision à écran plat et d'un minibar, ainsi que d'une salle de bains privative avec douche, peignoir et chaussons gratuits. Certaines chambres offrent une vue sur le fjord et disposent d'un balcon.

L'Alexandra Bad propose une grande piscine intérieure et extérieure, une piscine pour enfants, un sauna et un bain à remous intérieur et extérieur. L'espace piscine spacieux est équipé de transats.



## VOS HÔTELS

### ALESUND - Hôtel 1904 4\*

L'Hotel 1904 est un boutique hôtel situé dans le centre d'Ålesund. Construit en 1904, cet hôtel de style Art nouveau est le plus ancien hôtel d'Ålesund. Il est ouvert depuis plus de 100 ans. Les chambres de l'Hotel 1904 comportent une télévision à écran plat, un bureau et une salle de bains privative pourvue d'articles de toilette.

Vous pourrez vous détendre dans le bar à espresso et salon-salle à manger Green Garden, installé à la fois à l'intérieur et à l'extérieur de l'ancienne cour de l'Hotel 1904.

L'Hotel 1904 possède une agence d'architecture sur place.



# NORVÈGE : ARCHITECTURE & PAYSAGES

Du 12 au 19 mai 2024 - Base 20 personnes

3 929 €

## Le prix comprend :

- Le vol intérieur Alesund/Oslo avec la compagnie Norwegian
- Les transports comme mentionnés
- La carte Oslo Pass de 24H
- **7 nuits en hôtel 4\*** + petits déjeuneurs + taxe de séjour
- La **pension complète** (sauf déjeuner du J1 + dîner libre J2)
- Un **guide architecte** pendant l'intégralité du séjour
- Les **entrées et visites** mentionnées au programme
- Un carnet de voyage
- **L'assurance assistance rapatriement offerte**
- Les audiophones pendant l'intégralité de séjour

## Le prix ne comprend pas :

- L'assurance annulation multirisques (protection sanitaire inclus) + 170 €/personne
- Le **transport aérien FRANCE / NORVEGE A/R**
- Participation compensation carbone + 20 €/personne
- Le supplément chambre individuelle + 590 €/personne
- Les dépenses personnelles
- Les repas non mentionnés dans le programme (dîner J2)
- Les pourboires non mentionnés
- Tout autres services non mentionnés