

COPENHAGUE

Archi:Travel s'associe avec le 308 Maison de l'Architecture et ses partenaires normann copenhagen, Perspective et archi:travel pour vous proposer un voyage à Copenhague.



4 jours / 3 nuits > départ BORDEAUX

09-12 JUIN 2023

Départ PARIS et PROVINCE, nous contacter

JOUR 1- vendredi BORDEAUX / COPENHAGUE

13H55/16H30

Transfert navette publique pour l'hôtel Wakeup

Transfert en tram pour l'hôtel

Après-midi A PIED

- Showroom de Normann Copenhagen



On vous présente le nouveau siège de Normann Copenhagen avec ses sept étages entièrement transformés en plein cœur de Copenhague. Le bâtiment date de 1936 et servait initialement d'imprimerie. Il abritait des machines lourdes et imposantes. Normann Copenhagen tenait à préserver l'atmosphère historique tout en modernisant le bâtiment selon la vision de la marque. Ils ont donc réfléchi à rénover le bâtiment tout en respectant les traits d'origine. Les belles poutres en béton armé ont été réexposées, ce qui confère un rare

mélange d'atmosphère industrielle et de caractère architectural. L'acoustique a été préservée par une solution innovante fabriquée à partir de papier recyclé qui s'intègre parfaitement aux matériaux d'origine.

Sur la façade, un drapeau blanc surdimensionné de Normann Copenhagen et des auvents d'un blanc éclatant accueilleront les visiteurs.

Diner

Nuit à l'hôtel WAKE UP COPENHAGUE

JOUR 2 - samedi COPENHAGUE – ½ journée vélo

Kvadrat show room organisé par Normann et déjeuner

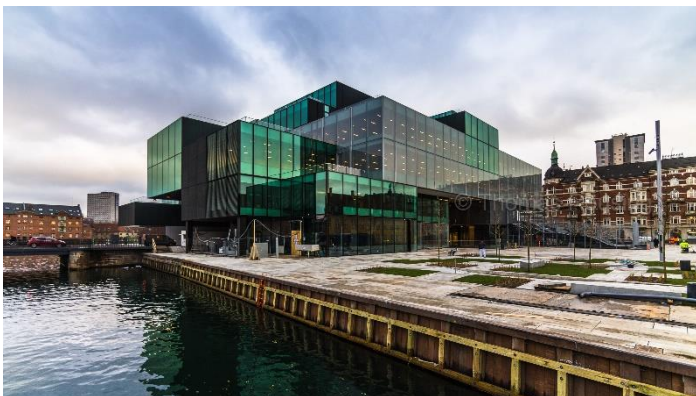
Pakhus 48 est un ancien entrepôt du port franc de Copenhague, au Danemark, qui abrite désormais des salles d'exposition pour un certain nombre d'entreprises de design et de meubles. Propriété de la ville et du port de Copenhague, le bâtiment a une superficie de 3 000 mètres carrés

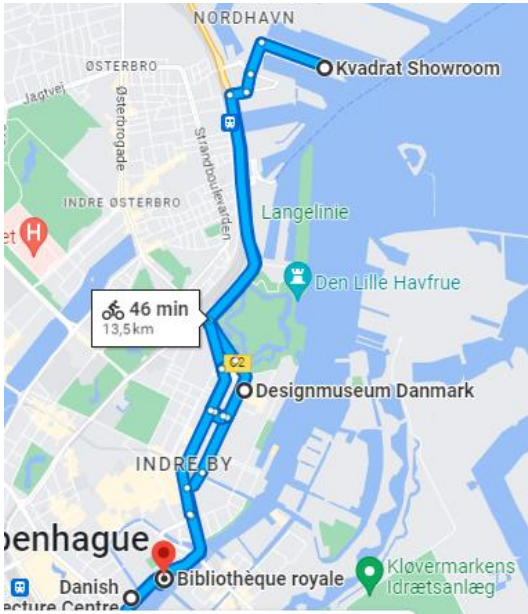


De grandes fenêtres bordent trois côtés du showroom, qui offre une vue panoramique sur un port industriel en direction du centre de Copenhague. À l'intérieur, deux rangées opposées de murs en briques, surmontées d'écrans en verre transparent, traversent parallèlement le cœur de l'espace. Cette disposition crée un espace galerie lumineux et aéré, avec les bureaux d'un côté et les étagères pour les textiles et les tapis de l'autre. Une salle de conférence, une cuisine, une réception, des salles de bains et une salle informatique sont également intégrées dans l'espace.

Pour la salle d'exposition, Ronan et Erwan Bouroullec ont conçu un système d'étagères et d'accrochage très résistant, qui s'intègre dans un plafond à rails quadrillé spécialement conçu. Fabriqué en aluminium anodisé, le système permet à Kvadrat d'exposer de grandes pièces de textiles et de tapis. Ce système sur mesure offre la liberté de transformer l'expérience de la salle d'exposition. De grandes zones de l'espace peuvent être complètement dégagées ou, au contraire, peuplées de textiles, de tapis et d'installations.

Dans l'après midi, visite du musée du design et du musée d'architecture





- Le DAC (musée d'architecture) visite guidée - BLOX 2018 (OMA)

- Le Diamant Noir – Bibliothèque Nationale (passage devant) SCHMIDT , HAMMER & LASSEN 1999

- Opera (Henning Larsen) 2005 (vue d'en face)

- Retour à l'hôtel

Diner libre et nuit à l'hôtel

JOUR 3 – dimanche COPENHAGUE

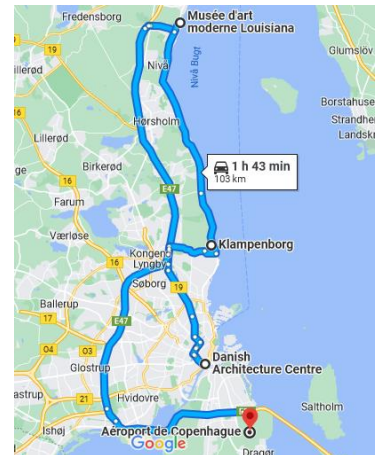
Musée Louisiana – Jorgen Bo et Wihelm Wohlert 1958-1998

(visite intérieure)

Déjeuner cours de route

Visite de Copenhagen.

Retour hôtel le soir



JOUR 4 – COPENHAGUE – BORDEAUX

Libre matin

Boutiques, quartier de Christiana, port de Nyhaven A vos souhaits !

Rendez vous à l'hôtel à 11h30 pour le départ en tram vers l'aéroport

15H10 / 17H50 HORAIRES VOLS RETOUR

PRIX PAR PERSONNE (base 15 minimum)

1450 € par personne *

Ce prix comprend

- les vols easy jet avec un seul petit bagage à main (max. 45 x 36 x 20 cm, poignées et roulettes comprises), qui doit être placé sous le siège avant. (supplément pour un autre bagage à main de taille valise cabine (max. 56 x 45 x 25 cm, poignées et roulettes comprises) qui doit tenir dans le coffre à bagages. – environ 50 €)
- 3 nuits d'hôtel Wake up Berstoffgade (15mn du centre) en base chambre individuelle et petit déjeuner . Catégorie 2/3 **
- les déplacements en transport en commun
- la location d'un vélo
- les entrées dans les musées de l'architecture, du design, de Louisiana – visites guidées
- 2 déjeuners et 1 diner (hors boisson)
- l'assurance assistance rapatriement offerte

Ne comprend pas

- Les repas non mentionnés (2 diners et les déjeuners du J1 et du J4)
- Les bagages en soute
- l'assurance annulation + 40 €* **Les tarifs sont soumis à disponibilités au moment de la confirmation (vols low cost)**